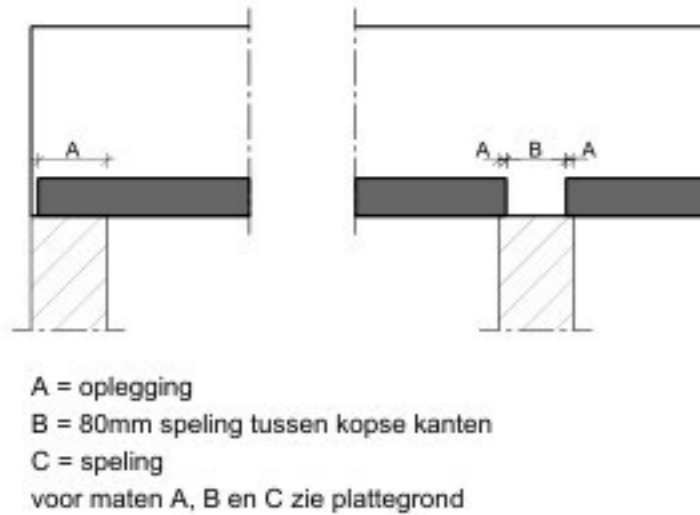


OPMERKINGEN EXTERN:

- Vloer stempelvrij niet uitvoerbaar!
- Aannemer zorgt voor onderstepping conform opmerking HC

Liftdak

PRINCIPE DETAILS



DETAIL 1

DETAIL 2

DETAIL 3

DETAIL 4

DETAIL 5

DETAIL 6

DETAIL 7

DETAIL 7.2

DETAIL 7.3

DETAIL 8

DETAIL 9

DETAIL 10

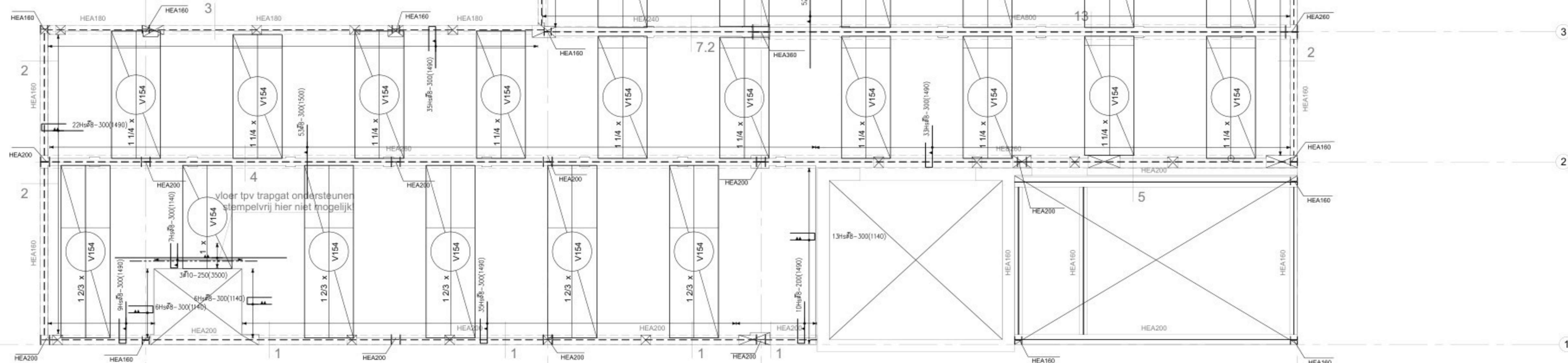
DETAIL 11

DETAIL 12

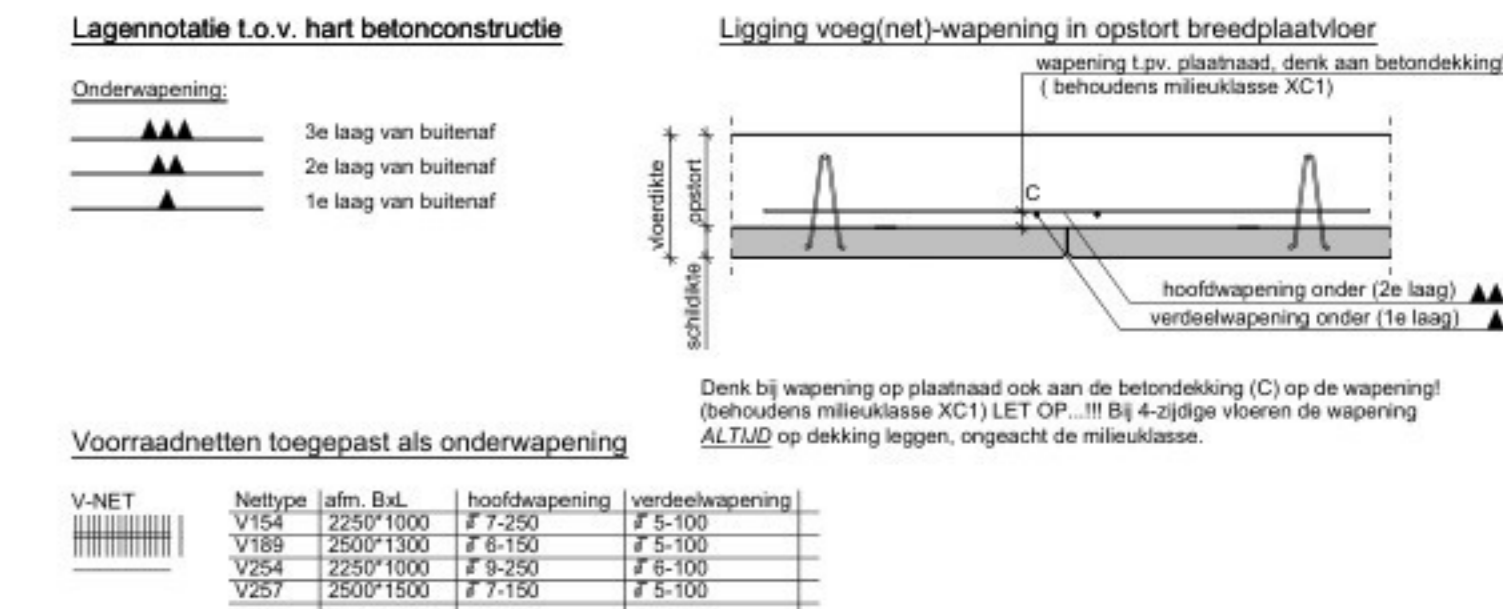
DETAIL 13

DETAIL 14

NIVO 2

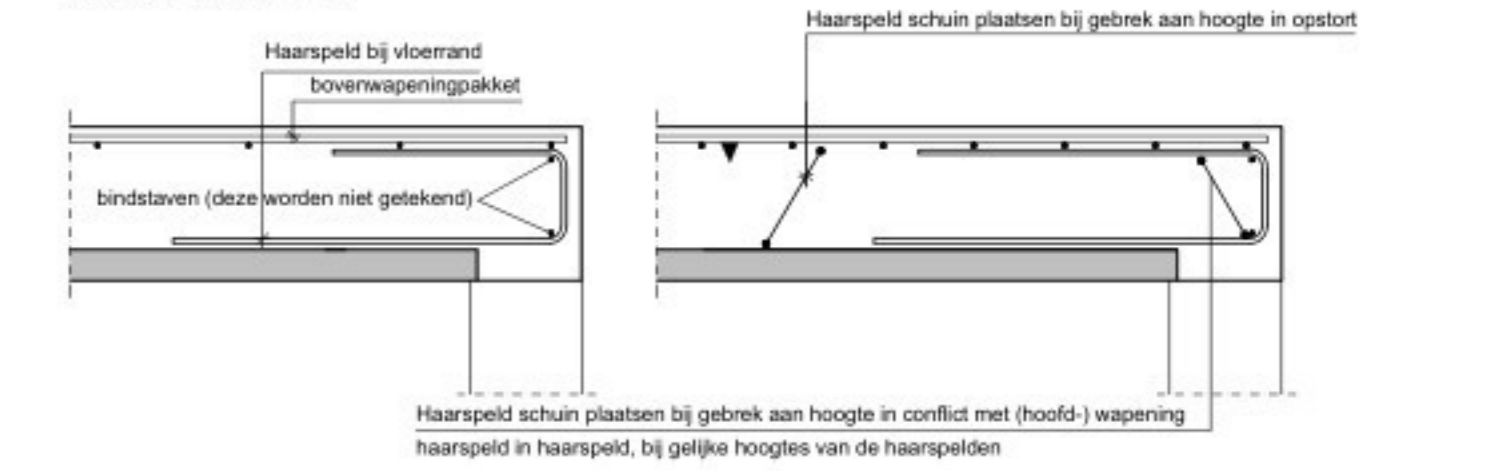


Algemene informatie onderwarping



Haarspelden op de plaat

Hoogte van deze warping wordt zo bepaald dat deze in principe altijd onder de bovenwarping liggen. Mocht de hoogte van de haarspelden iets te hoog zijn, dan mogen deze schuin geplaatst worden. In de hoeken van haarspelden dienen altijd bindstaven te worden toegepast (deze worden niet getekend). Het schuin zetten van de haarspelden is in beide richtingen mogelijk.

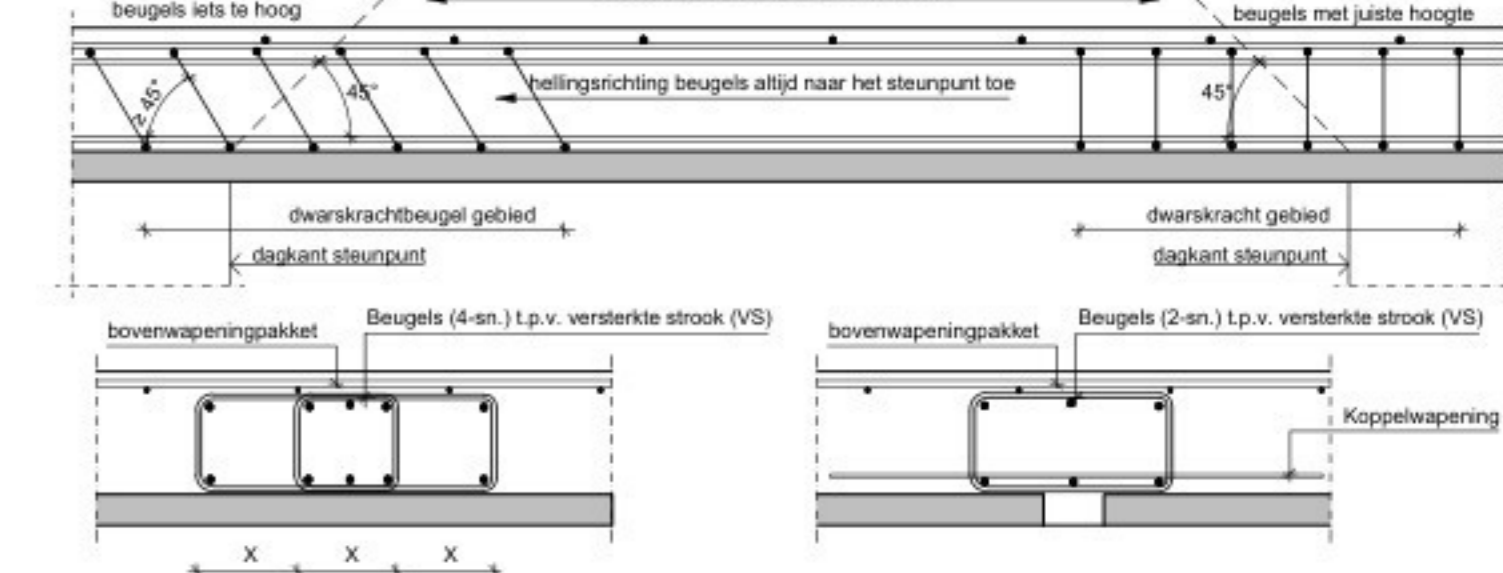


Toepassen bij alle haarspelden en beugels



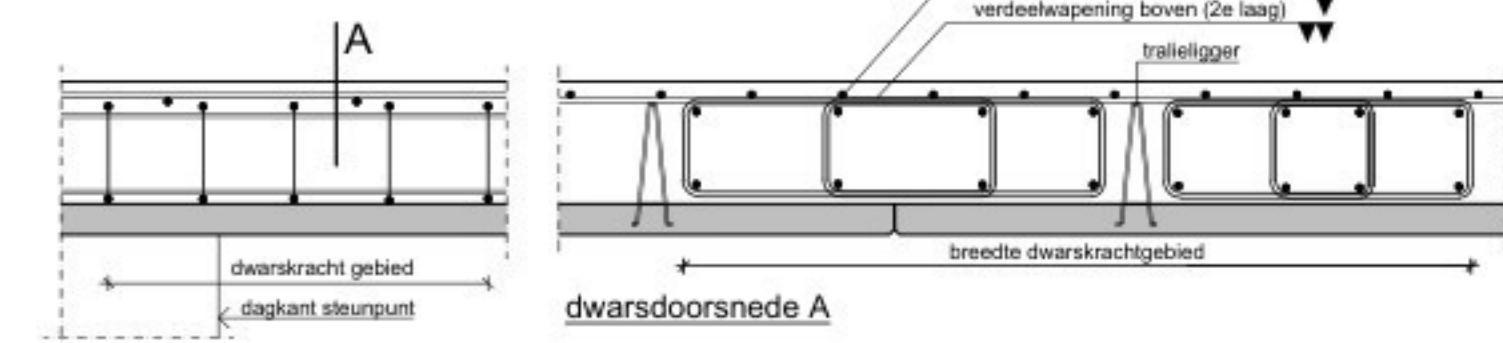
Dwarskrachtbeugels op de plaat bij een versterkte strook

Hoogte van deze warping wordt zo bepaald dat deze in principe altijd onder de bovenwarping liggen. Mocht de hoogte van de beugels iets te hoog zijn, dan mogen deze schuin geplaatst worden, en wel naar het steunpunt toe, waarbij de schuinhoek max. 45° is. In de hoeken van haarspelden dienen altijd bindstaven te worden toegepast (deze worden niet getekend). dwarskrachtlijn, let op positie beugels



Dwarskrachtgebied evenwijdig aan overspanningsrichting vloer t.p.v een steunpunt

Voorwaarde is dat de opstort >200mm is. Beugels dienen tussen de tralies geplaatst te worden.



projectomschrijving: DOC Kaaspakhuis te Hoogeveen		Warping op de plaat as 1 t/m 5	
onderdeel: Breedplaatvloer, nivo 2 + Dak			
toespreker: - Hoogeveen			
verkooporganisatie: Beston Prefab B.V.		nr. verkooporg.: 369706	
technische: 09-10-2025		aannemer / bouwmaterialenhandelaar: - Hoogeveen	
datum: 09-10-2025		constructeur: - Hoogeveen	
revisie: A: - B: - C: - D: - E: -		gecontroleerd: RT1	
schaal: 1:50 / 1:20		status: DEFINITIEF	
werknummer fabrikant: 369706D11		werknummer: 2025-109	
bladnummer: 023/2			